

berging BNR A022 op BG

RENVOOI ELEKTRA

	Centraaldoos	
	Centraal aardpunt (achter spiegel)	+1600
	Wandlichtpunt tv het balkon	+1800
	Lichtaansluitpunt wand badkamer	+2300
	Enkeelpolige schakelaar	+1050
	Wisselschakelaar	+1050
	Combinatie (schakelaar en wcd onder 2-voudig raam)	+1050
	Enkele wcd met randaarde	+300
	Dubbele wcd met randaarde in duo uitvoering	+300
	Dubbele wcd opbouw in meterkast	
	Groepverdeelkast	

Specifieke wcd's/aansluitpunten		
	Enkele wcd met randaarde t.b.v. afzuigkap	keukentek.
	Enkele wcd met randaarde t.b.v. MV	+2000
	230V aansluiting t.b.v. bediening MV	+1500
	Enkele wcd met randaarde t.b.v. elektrische radiator	+500
	Dubbele wcd met randaarde t.b.v. verdeler vloerverw.	+700

Specifieke wcd's op een aparte groep		
	Enkele wcd met randaarde t.b.v. vastwasser	keukentek.
	Enkele wcd met randaarde t.b.v. combimagnetron	keukentek.
	Enkele wcd met randaarde t.b.v. koelkast	keukentek.
	Enkele wcd met randaarde t.b.v. wasdroger	+1200
	Enkele wcd met randaarde t.b.v. wasmachine	+1200
	Perilex fornuisgroep 2x230V (7400W)	keukentek.
	WCD 400V t.b.v. warmtepomp	keukentek.
	Loze leiding naar meterkast	+300
	Bedrade leiding Data/TEL (Cat6)	+300
	Bedrade leiding thermostaat woonkamer	+1500
	Loze leiding t.b.v. boiler	+650
	Bedrukker	+1100
	Videofoon installatie BeoView Lite	+1500
	Roommelder 230V	

RENVOOI INSTALLATIES

	Elektrische radiator onderkant op 600+vl. Wcd in hart op 500+vl
	omkassing verdeler vloerverwarming
	opstelplaats wcd-unit
	opstelplaats warmtepomp
	wasmachine / wasdroger
	mechanische ventilatie - inblaas
	mechanische ventilatie - afzuiging

Hoogte schakelmateriaal
Indien niet anders aangegeven

Wcd's verblifruimte	+300
Schakelaars, combinatie en wcd's verkeersruimte	+1050
Wcd's boven aanrechtblad	+1200

Installatie gegevens
 Schakelmateriaal: Jung AS500 ZW 9010

Groepverdeelkast: (3-Fase, 2ALS, 7 of 8 groepen, fornuisgroep 2x230V)
 Roommelder 230V met 9V back-up batterij
 Indien er meerdere roommelders in een woning komen, worden deze onderling gekoppeld op dezelfde groep

Centraal aardpunt	Achter spiegel	+1600
Aardmatwapening	Bovenwapening	
Draingoot	Nee	
Radiator	Nee, heeft geen leidingen naar buiten.	

Keukeninstallatie is exclusief
 Plaats keukeninstallatie is indicatief, installaties conform technische omschrijving en 0-tekening keuken

RENVOOI ALGEMEEN

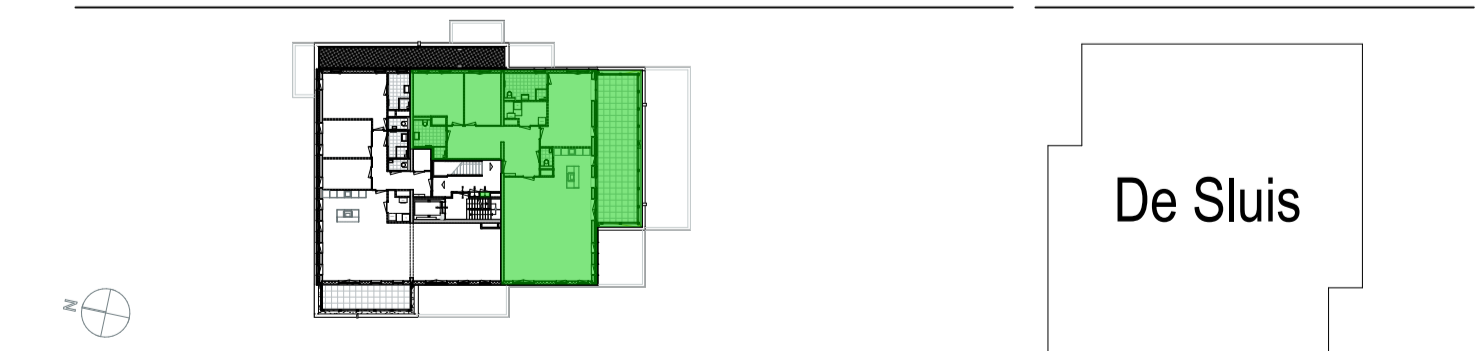
maatvoering in millimeters
 keukens is exclusief en indicatief aangegeven
 leidingen installaties in berging in het zicht

krijtstrepmethode daglicht

RENVOOI BOUWKUNDIG

	gevelafwerking		inbouwreservoir bk 1520+ (apart toilet) bk 1220+ (toilet in bk)
	isolatie		kozijn met bovenlicht (licht)
	lichte scheidingwand		kozijn met bovenlicht (glas)
	kalkeisandsteen		
	HSB		
	beton		

verantwoording schematische tekening
 Deze tekening is nauwkeurig en met zorg samengesteld.
 Wij moeten echter een voorbehoud maken ten aanzien van wijzigingen van de overheid en/of risicobedrijven.
 Tevens wordt voorbehoud gemaakt ten aanzien van geringe afwijkingen.
 De ondernemer is gerechtigd tijdens de afbouw de wijzigingen in het plan aan te brengen waarvan de noodzakelijkheid bij de uitvoering blijkt, bijz. deze wijzigingen geen afbreuk doen aan de waarde, bestek, het uiterlijk aanzien en de bruikbaarheid van de woningen en het gebouw.
 De wijzigingen zullen geen van de partijen enig recht geven tot het vragen van verzekering.



De Sluis

Opdrachtgever	Bouwbedrijf M.J. de Nijs en Zonen B.V.	schaal	1:50	formaat	A1 (594x841)
projectomschrijving	Buitenvaart, Alkmaar	datum	11-11-2022	versie	E 08-04-2024
bladzomschrijving	Verkoopcontract, BWNR A022	projectnummer	19074	bladnummer	ROOT_TO_A022
		gebouw	verdieping	De Kade 04 vierde verdieping, berging	