

MK buiten de woning

RENVOOI ELEKTRA

	Centraaldoos	
	Centraal aardpunt (achter spiegel)	+1600
	Wandlichtpunt tbv het balkon	+1800
	Lichtaansluitpunt wand badkamer	+2300
	Enkelpolige schakelaar	+1050
	Wisselschakelaar	+1050
	Serieschakelaar	+1050
	Combinatie (schakelaar en wcd onder 2-voudig raam)	+1050
	Enkele wcd met randaarde	
	Dubbele wcd met randaarde in duo uitvoering	+300
	Dubbele wcd opbouw in meterkast	
	Groepenverdeelkast	

Specifieke wcd's/aansluitpunten		
	Enkele wcd met randaarde t.b.v. afzuigkap	keukentek.
	Enkele wcd met randaarde t.b.v. MV	+2000
	230V aansluiting t.b.v. bediening MV	+1500
	Enkele wcd met randaarde t.b.v. elektrische radiator	+500
	Dubbele wcd met randaarde t.b.v. verdeler vloerverw.	+700

Specifieke wcd's op een aparte groep		
	Enkele wcd met randaarde t.b.v. vaatwasser	keukentek.
	Enkele wcd met randaarde t.b.v. combimagetron	keukentek.
	Enkele wcd met randaarde t.b.v. koelkast	keukentek.
	Enkele wcd met randaarde t.b.v. wasdroger	+1200
	Enkele wcd met randaarde t.b.v. wasmachine	+1200
	Perilex fornuisgroep 2x230V (7400W)	keukentek.
	WCD 400V t.b.v. warmtepomp	keukentek.
	Loze leiding naar meterkast	+300
	Bedrade leiding Data/TEL (Cat6)	+300
	Bedrade leiding thermostaat woonkamer	+1500
	Loze leiding t.b.v. boiler	+650
	Beldrukker	+1100
	Videofoon installatie BeoView Lite	+1500
	Rookmelder 230V	

RENVOOI INSTALLATIES

	Electrische radiator onderkant op 600+vl. Wcd in hart op 500+vl
	omkasting verdeler vloerverwarming
	opstelplaats wtw-unit
	opstelplaats warmtepomp
	wasmachine / wasdroger
	mechanische ventilatie - inblaas
	mechanische ventilatie - afzuiging

Hoogte schakelmateriaal

Indien niet anders aangegeven

Wcd's verblijfsruimte	+300
Schakelaars, combinatie en wcd's verkeersruimte	+1050
Wcd's boven aanrechtblad	+1200

Installatie gegevens

Schakelmateriaal: Jung AS500 ZW 9010
 Groepenverdeelkast: (3-Fase, 2ALS, 7 of 8 groepen, fornuisgroep 2x230V)
 Rookmelder 230V met 9V back-up batterij
 Indien er meerderde rookmelders in een woning komen, worden deze onderling gekoppeld op dezelfde groep

Centraal aardpunt Achter spiegel +1600
 Aardmat/wapening Bovenwapening
 Draingoot Nee
 Radiator Nee, heeft geen leidingen naar buiten. voeding wel vanaf centraaldoos badkamer pakken ivm vereffening.

Keukeninstallatie is exclusief
 Plaats keukeninstallatie is indicatief, installaties conform technische omschrijving en 0-tekening Keuken

maatvoering in millimeters
 keuken is exclusief en indicatief aangegeven
 leidingen installaties in berging in het zicht

RENVOOI ALGEMEEN

maatvoering in millimeters
 keuken is exclusief en indicatief aangegeven
 leidingen installaties in berging in het zicht

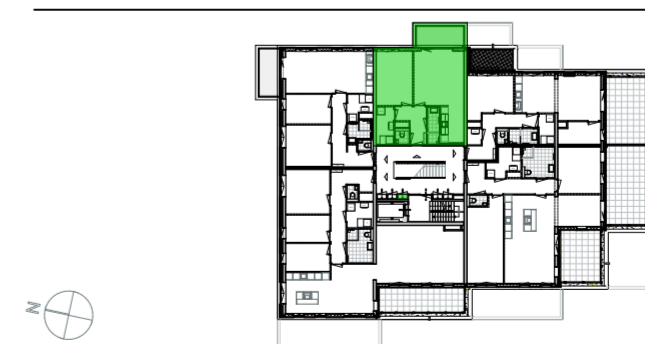
krijtsreepmethode daglicht

RENVOOI BOUWKUNDIG

	gevelafwerking		kozijn met bovenlicht (glas)
	isolatie		kozijn met bovenlicht (dicht)
	lichte scheidingswand		inbouwreservoir bk 1520+ (apart toilet) bk 1220+ (toilet in bk)
	alkalisch kalkzandsteen		
	HSB		
	beton		

verantwoording schematische tekening

Deze tekening is nauwkeurig en met zorg samengesteld. Wij moeten echter een voorbehoud maken ten aanzien van wijzigingen van de overheid en/of nutsbedrijven. Tevens wordt voorbehoud gemaakt ten aanzien van geringe afwijkingen. De ondernemer is gerechtigd tijdens de (af)bouw die wijzigingen in het plan aan te brengen waarvan de noodzakelijkheid bij de uitvoering blijkt, blijkt deze wijzigingen geen afbreuk doen aan de waarde, kwaliteit, het uiterlijk aanzien en de bruikbaarheid van de woningen en het gebouw. De wijzigingen zullen gaan van de partijen enig recht geven tot het vragen van verrekening.



De Sluis

Oprichtgever
 Bouwbedrijf M.J. de Nijs en Zonen B.V.

projectomschrijving
 Buitenvaart, Alkmaar

bladoschrijving
 Verkoopcontract, BWNr A017

projectnummer
 19074

gebouw
 De Kade

verdieping
 03 derde verdieping

status
 Definitief

datum
 11-11-2022

bladnummer
 ROOT_TO_A017

schaal
 1:50

formaat
 A2 (420x594)

versie
 D

gewijzigd
 08-04-2024