

## RENVOOI ELEKTRA

	Centraaldoos	
	Centraal aardpunt (achter spiegel)	+1600
	Wandlichtpunt tbv het balkon	+1800
	Lichtaansluitpunt wand badkamer	+2300
	Enkelpolige schakelaar	+1050
	Wisselschakelaar	+1050
	Serieschakelaar	+1050
	Combinatie (schakelaar en wcd onder 2-voudig raam)	+1050
	Enkele wcd met randaarde	
	Dubbele wcd met randaarde in duo uitvoering	+300
	Dubbele wcd opbouw in meterkast	
	Groepenverdeelkast	

Specifieke wcd's/aansluitpunten		
	Enkele wcd met randaarde t.b.v. afzuigkap	keukentek.
	Enkele wcd met randaarde t.b.v. MV	+2000
	230V aansluiting t.b.v. bediening MV	+1500
	Enkele wcd met randaarde t.b.v. elektrische radiator	+500
	Dubbele wcd met randaarde t.b.v. verdelers vloerverw.	+700

Specifieke wcd's op een aparte groep		
	Enkele wcd met randaarde t.b.v. vaatwasser	keukentek.
	Enkele wcd met randaarde t.b.v. combimagnetron	keukentek.
	Enkele wcd met randaarde t.b.v. koelkast	keukentek.
	Enkele wcd met randaarde t.b.v. wasdroger	+1200
	Enkele wcd met randaarde t.b.v. wasmachine	+1200
	Perilex fornuisgroep 2x230V (7400W)	keukentek.
	WCD 400V t.b.v. warmtepomp	keukentek.
	Loze leiding naar meterkast	+300
	Bedrade leiding Data/TEL (Cat6)	+300
	Bedrade leiding thermostaat woonkamer	+1500
	Loze leiding t.b.v. boiler	+650
	Beldrukker	+1100
	Videofoon installatie BeoView Lite	+1500
	Rookmelder 230V	

## RENVOOI INSTALLATIES

	Electrische radiator onderkant op 600+vl. Wcd in hart op 500+vl
	omkasting verdelers vloerverwarming
	opstelplaats wtw-unit
	opstelplaats warmtepomp
	wasmachine / wasdroger
	mechanische ventilatie - inblaas
	mechanische ventilatie - afzuiging

### Hoogte schakelmateriaal

Indien niet anders aangegeven	
Wcd's verblijfsruimte	+300
Schakelaars, combinatie en wcd's verkeersruimte	+1050
Wcd's boven aanrechtblad	+1200

### Installatie gegevens

Schakelmateriaal: Jung AS500 ZW 9010

Groepenverdeelkast: (3-Fase, 2ALS, 7 of 8 groepen, fornuisgroep 2x230V)

Rookmelder 230V met 9V back-up batterij

Indien er meerdere rookmelders in een woning komen, worden deze onderling gekoppeld op dezelfde groep

Centraal aardpunt	Achter spiegel	+1600
Aardmat/wapening	Bovenwapening	
Draingoot	Nee	
Radiator	Nee, heeft geen leidingen naar buiten. voeding wel vanaf centraaldoos badkamer pakken ivm vereffening.	

### Keukeninstallatie is exclusief

Plaats keukeninstallatie is indicatief, installaties conform technische omschrijving en 0-tekening keuken

## RENVOOI ALGEMEEN

maatvoering in millimeters  
keuken is exclusief en indicatief aangegeven  
leidingen installaties in berging in het zicht

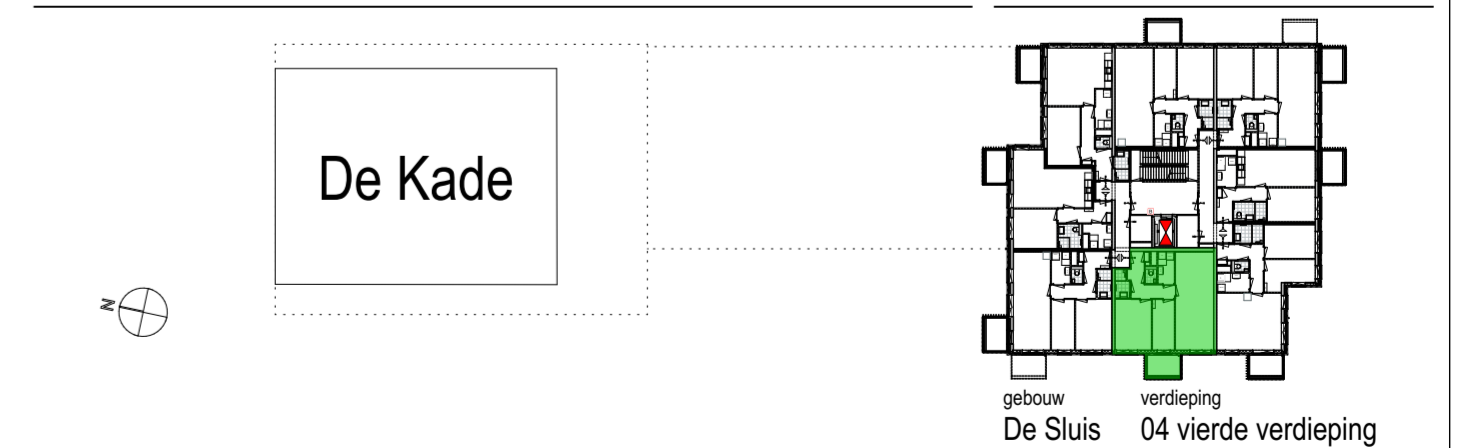
krijtstreepmethode daglicht

## RENVOOI BOUWKUNDIG

	gevelafwerking	
	isolatie	
	lichte scheidingswand	
	lichte scheidingswand (geluid)	
	kalkzandsteen	
	HSB	
	beton	
	kozijn met bovenlicht (dicht)	
	kozijn met bovenlicht (glas)	
	inbouwreservoir bk 1520+ (separaat toilet) bk 1220+ (toilet in bk)	

### verantwoording schematische tekening

Deze tekening is nauwkeurig en met zorg samengesteld. Wij moeten echter een voorbehoud maken ten aanzien van wijzigingen van de overheid en/of nutsbedrijven. Tevens wordt voorbehoud gemaakt ten aanzien van geringe afwijkingen. De ondernemer is gerechtigd tijdens de (af)bouw die wijzigingen in het plan aan te brengen waarvan de noodzakelijkheid bij de uitvoering blijkt, blijkt deze wijzigingen geen afbreuk doen aan de waarde, kwaliteit, het uiterlijk aanzien en de bruikbaarheid van de woningen en het gebouw. De wijzigingen zullen geen van de partijen enig recht geven tot het vragen van verrekening.



Opdrachtgever	Bouwbedrijf M.J. de Nijs en Zonen B.V.	status	Definitief	schaal	1:50	formaat	A2 (420x594)
projectomschrijving	Buitenvaart, Alkmaar	projectnummer	19074	datum	23-02-2023	versie	C
bladoschrijving	Verkoopcontract, BWNR B059	bladnummer	ROOT_TO_B059	gewijzigd	08-04-2024		